

第16回

# 税に関する

だいほしゅう  
大募集!

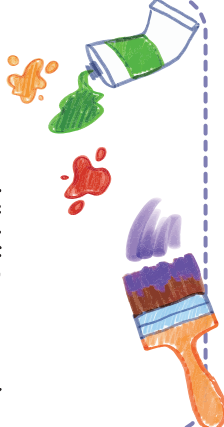
# 絵はがきコンクール



税金は毎日の生活の中でどのように役立っているのかということを小学生のみなさんに知っていただき、理解と関心を深めていただくために実施いたします。



2025年度(第15回)  
世田谷法人会 会長賞  
世田谷区立旭小学校5年



## 募集内容

### 1. テーマ 税に関する絵

●税金がどのように集められ、どのように使われているかを考えて描いてください。●税に関しをもち、自分の思いやイメージを意欲的に表現してください。●絵の具・パステル・蛍光ペンなど使用する画材は自由です。それぞれの画材の特徴を生かして形や色の工夫をし、自由に表現してください。●文字や標語などの書き入れも可とします。

2. 応募資格 小学5・6年生が対象です。(1年生から4年生は希望者)

3. 応募点数 児童1人につき1点とします。

### 4. 応募方法・応募先

付属の応募用紙の表面に学校名、クラス、氏名を記入し、裏面に税金をテーマとする絵を描いて、切り取って担任の先生に提出してください。

〔お問い合わせ先〕  
〒154-0023 東京都世田谷区若林1-15-10  
公益社団法人 世田谷法人会  
TEL:03-3410-1425 FAX:03-3421-4226  
Mail:info@setagaya.or.jp

5. 応募締切 令和8年9月11日(金)

6. 審査 全ての応募作品を複数の審査員により公正に審査を行い選定いたします。

### 7. 表彰・発表

審査結果(入選作品)は当会ホームページまたは広報誌にて発表するとともに当会事務局を通じてご本人または学校に通知いたします。

なお、優秀作品につきましては公益財団法人 全国法人会総連合(女性部会)が実施するコンクールに出展します。

ゆうびんはがき

□□□-□□□□



公益社団法人 世田谷法人会

## 第16回 「税に関する絵はがきコンクール」

(このはがきは応募用紙です。担任の先生にご提出ください。)

小学校名	
学 年	小学校 年 組
(フリガナ)	
氏 名	

