

第14回

税金に関する

絵はがきコンクール



世田谷法人会 会長賞



三軒茶屋小学校 6年1組 渡辺 雪希 さん

世田谷税務署 署長賞



千歳小学校 5年1組 上田 紗希 さん

世田谷都税事務所 所長賞



砧小学校 6年1組 立花 美幸 さん

世田谷区役所 区長賞



松丘小学校 6年1組 八代 奏 さん

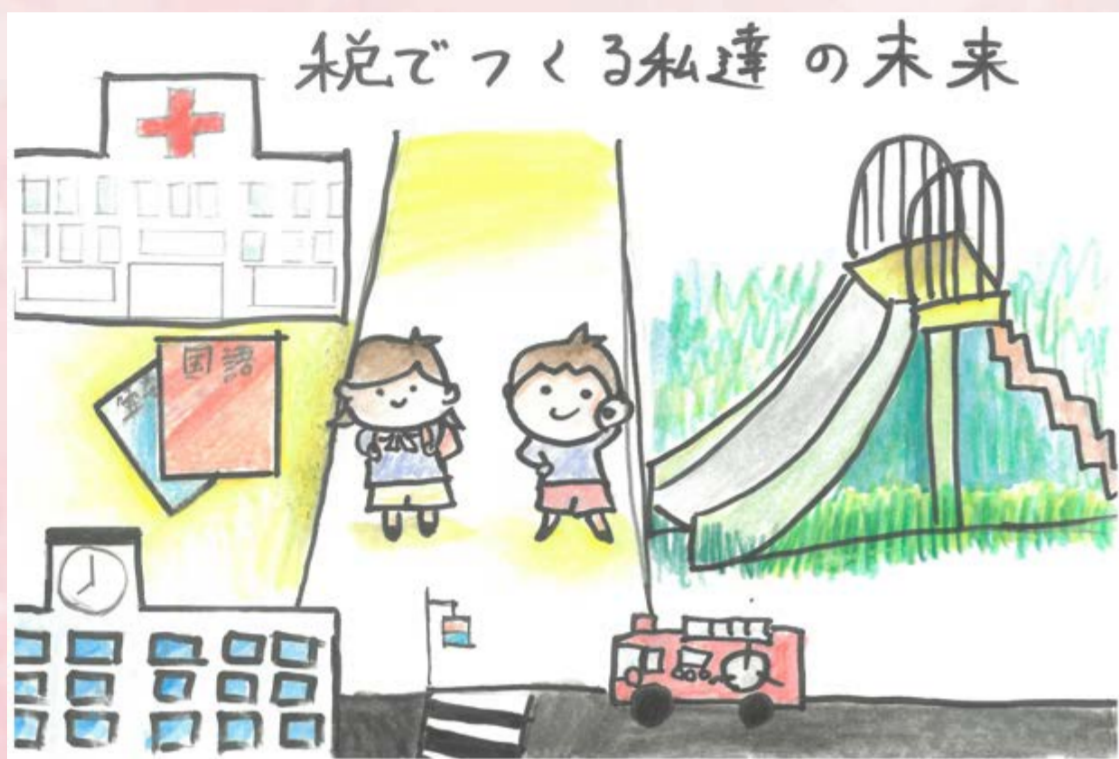
世田谷法人会 女性部会長賞



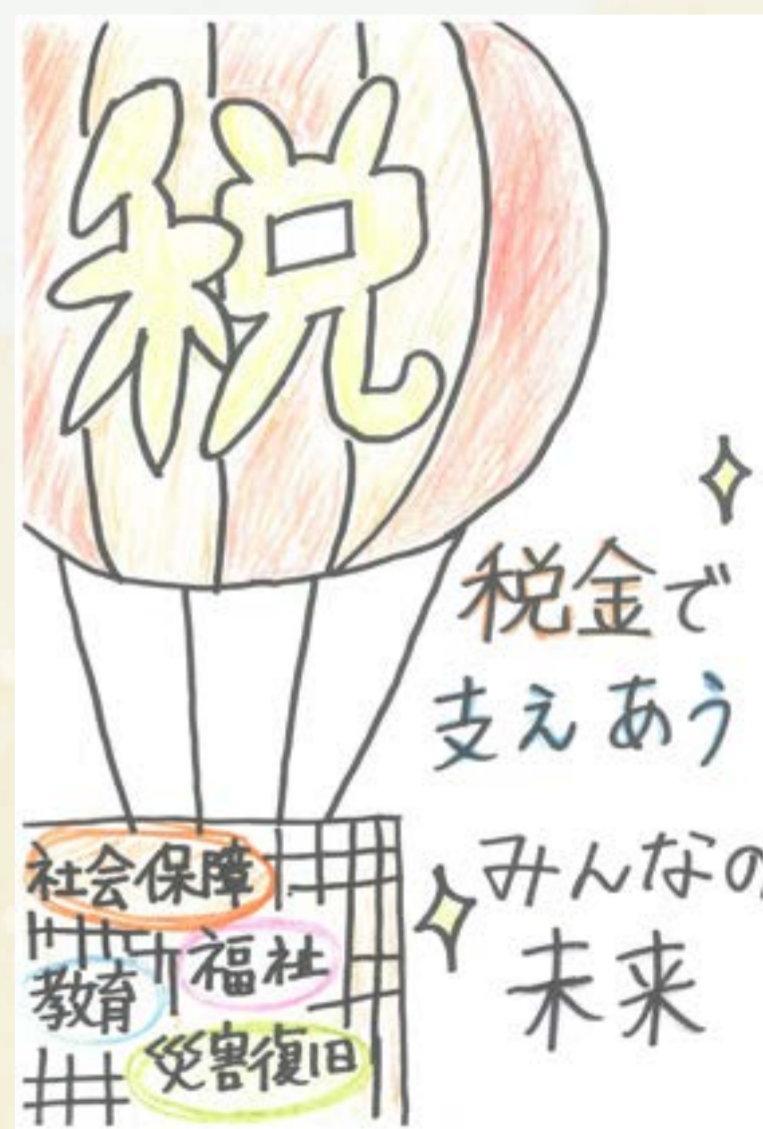
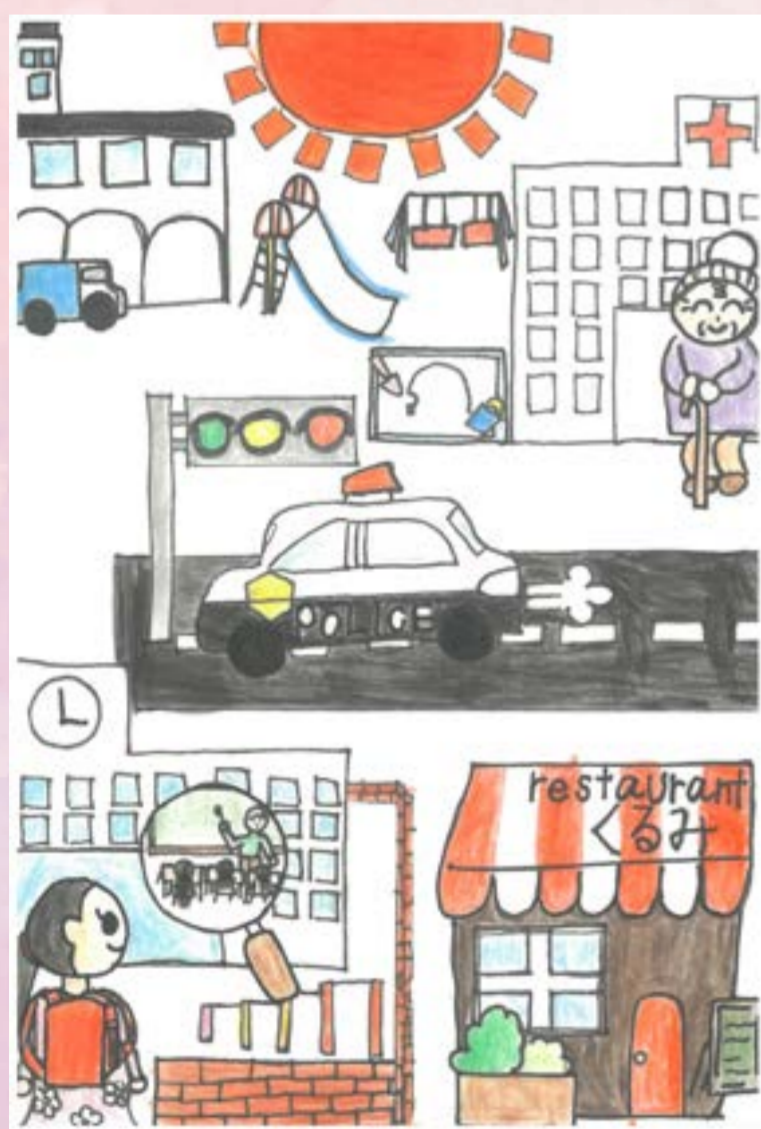
若林小学校 6年1組 稲子 広昌 さん

(公社) 世田谷法人会では、税金が毎日の生活の中でどのように役立っているのかを、小学生のみなさんに知っていただき、理解と関心を深めていただくために世田谷税務署管内の小学校に通う小学生を対象に『税に関する絵はがきコンクール』を実施しています。14回目を迎える今年度は716作品にも及ぶたくさんのご応募をいただき、このたび受賞者が決まりました!

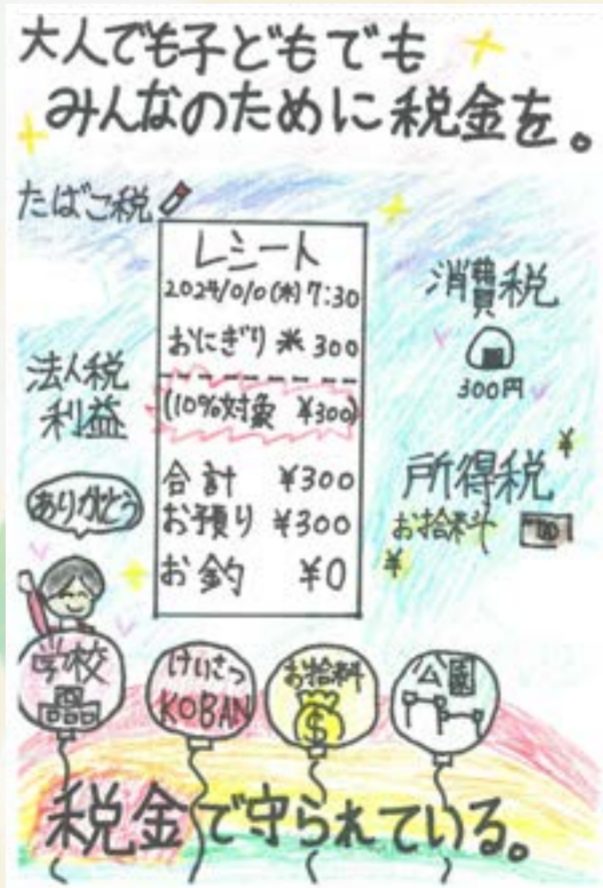
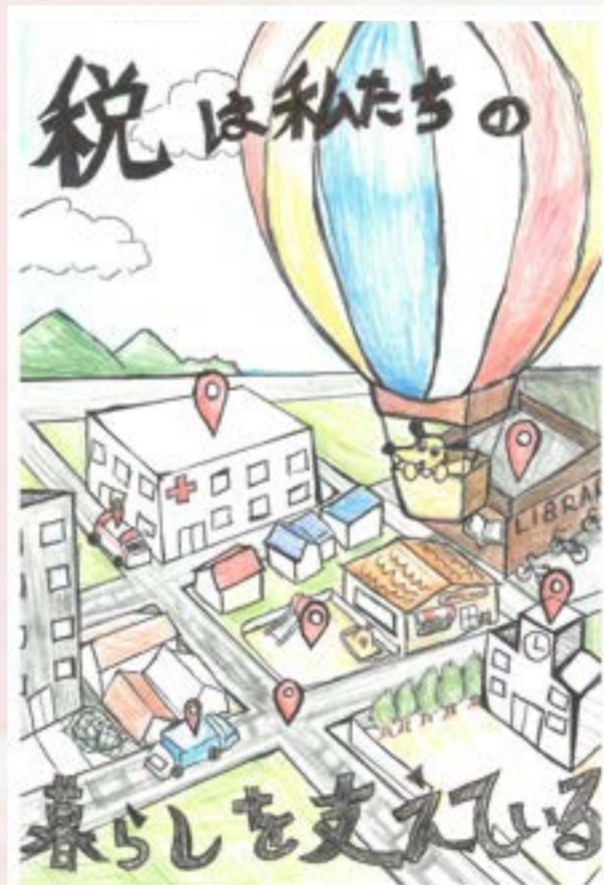
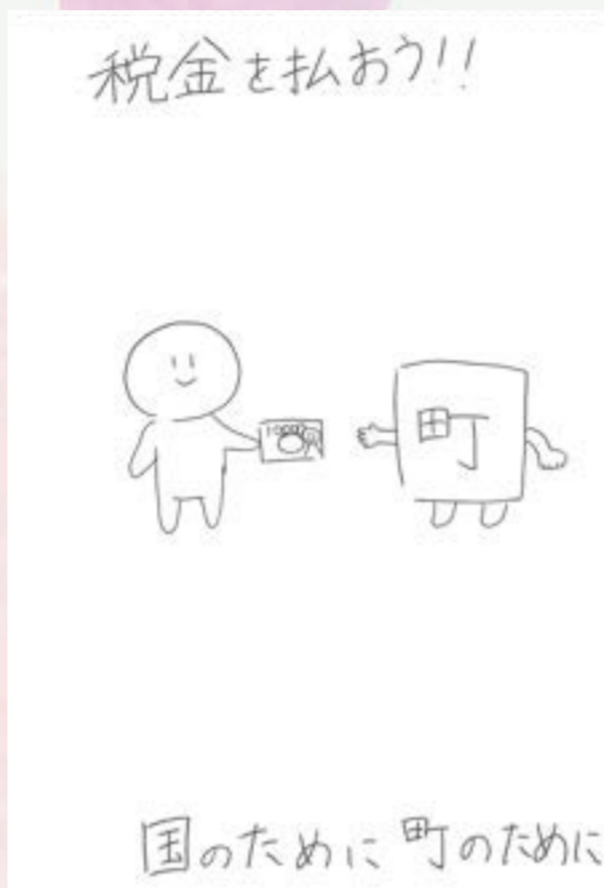
世田谷美術館賞



世田谷美術館賞



優秀賞



優秀賞

